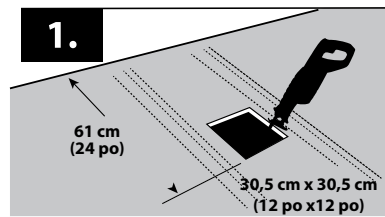


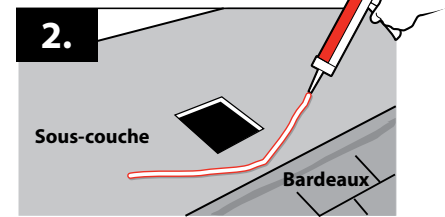
duraflo® GUIDE D'INSTALLATION

Instructions d'installation Pour toute nouvelle construction

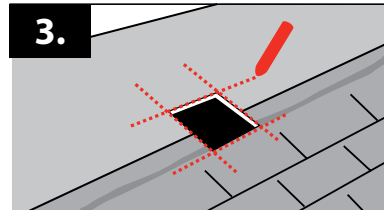
Remarque : La position de Le Ventilateur et l'équilibre entre les événements d'admission et d'échappement sont des facteurs très importants afin de produire un rendement idéal du ventilateur. Pour obtenir de plus amples renseignements sur les systèmes de ventilation, veuillez visiter le site Duraflo.com ou consulter le code du bâtiment local.



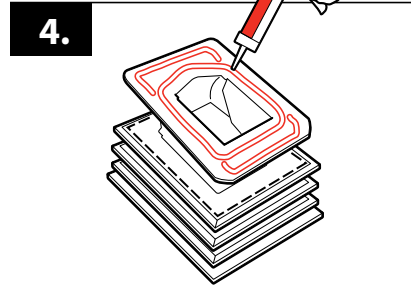
1. Apposez la sous-couche sur la gaine et découpez un orifice de 30,5 cm (12 po) au centre du chevron. Le rebord de l'orifice devrait se trouver au moins à 30,5 cm (12 po) et au plus à 61 cm (24 po) de la crête du toit.



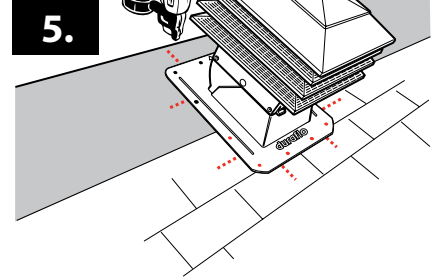
2. Appliquez un généreux cordon de produit d'étanchéité de construction de 1,3 cm (1/2 po) sur la sous-couche, soit devant l'orifice avant d'appliquer la rangée suivante de bardeaux.



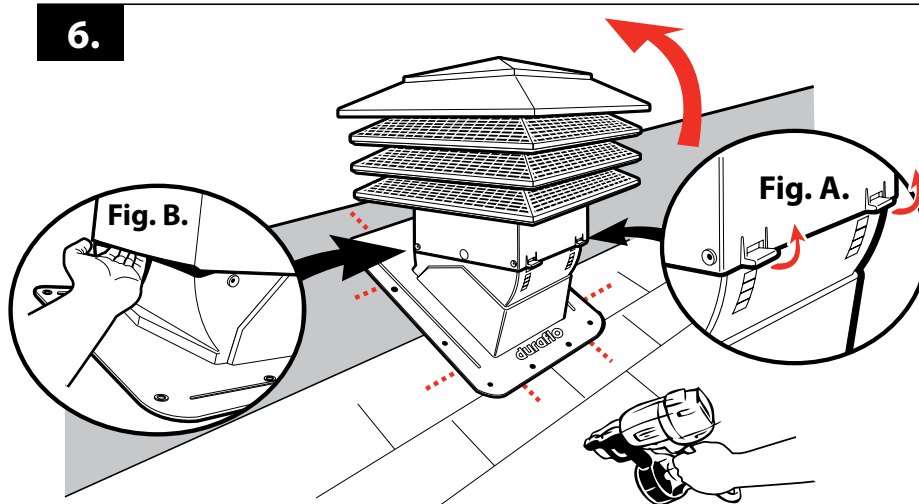
3. Installez la rangée suivante de bardeaux sur le cordon de produit d'étanchéité et tracez des lignes de craie pour aider à positionner l'évent au-dessus de l'ouverture au cours de l'étape suivante.



4. Appliquez un généreux cordon de produit d'étanchéité de construction de 1,3 cm (1/2 po) sur la base de l'évent.
Remarque : Utilisez seulement des produits d'étanchéité qui ne sont pas à base de pétrole. L'utilisation de produits d'étanchéité à base de pétrole a pour effet d'annuler toute garantie du produit offerte par le fabricant.

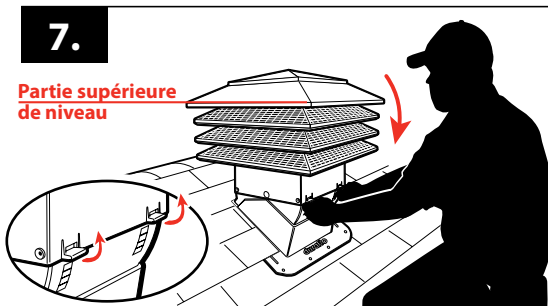


5. Placez l'évent de toiture par-dessus l'ouverture découpée dans le toit. Centrez l'évent en alignant les rebords du col d'évent avec les lignes de craie préalablement marquées. En utilisant les indicateurs moulés pour clous, clouez la moitié supérieure de



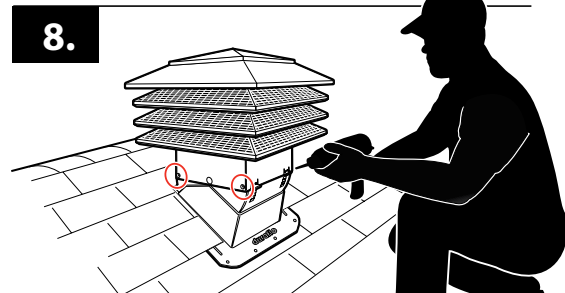
6. Soulevez doucement les languettes de calcul du pas (fig. A) en tournant la partie supérieure de l'appareil vers le haut de façon à pouvoir clouer la moitié inférieure de la bride. (Remarque : Assurez-vous que le col de l'évent présente un chevauchement [fig. B]). En utilisant les indicateurs moulés pour clous, clouez le reste de l'évent solidement en place.

Remarque : Calfeutrer les têtes de clou exposées afin d'assurer une protection accrue contre les infiltrations.



Languettes de pas

7. En utilisant les languettes de pas, abaissez la partie supérieure de l'unité au pas désiré. Assurez-vous que la partie supérieure de l'unité est de niveau.



8. Au moyen des quatre vis prévues à cet effet, fixez l'évent en position tel qu'indiqué.

Canplas Industries Ltd.
CP 1800, 500 prom. Veterans
Barrie, Ontario
L4M 4V3 Canada
Tél. : 705-726-3361
Télééc. : 705-726-2186
Sans frais : 1-800-461-5300

Adresse de courriel : duraflo@canplas.com
www.duraflo.com

canplas®